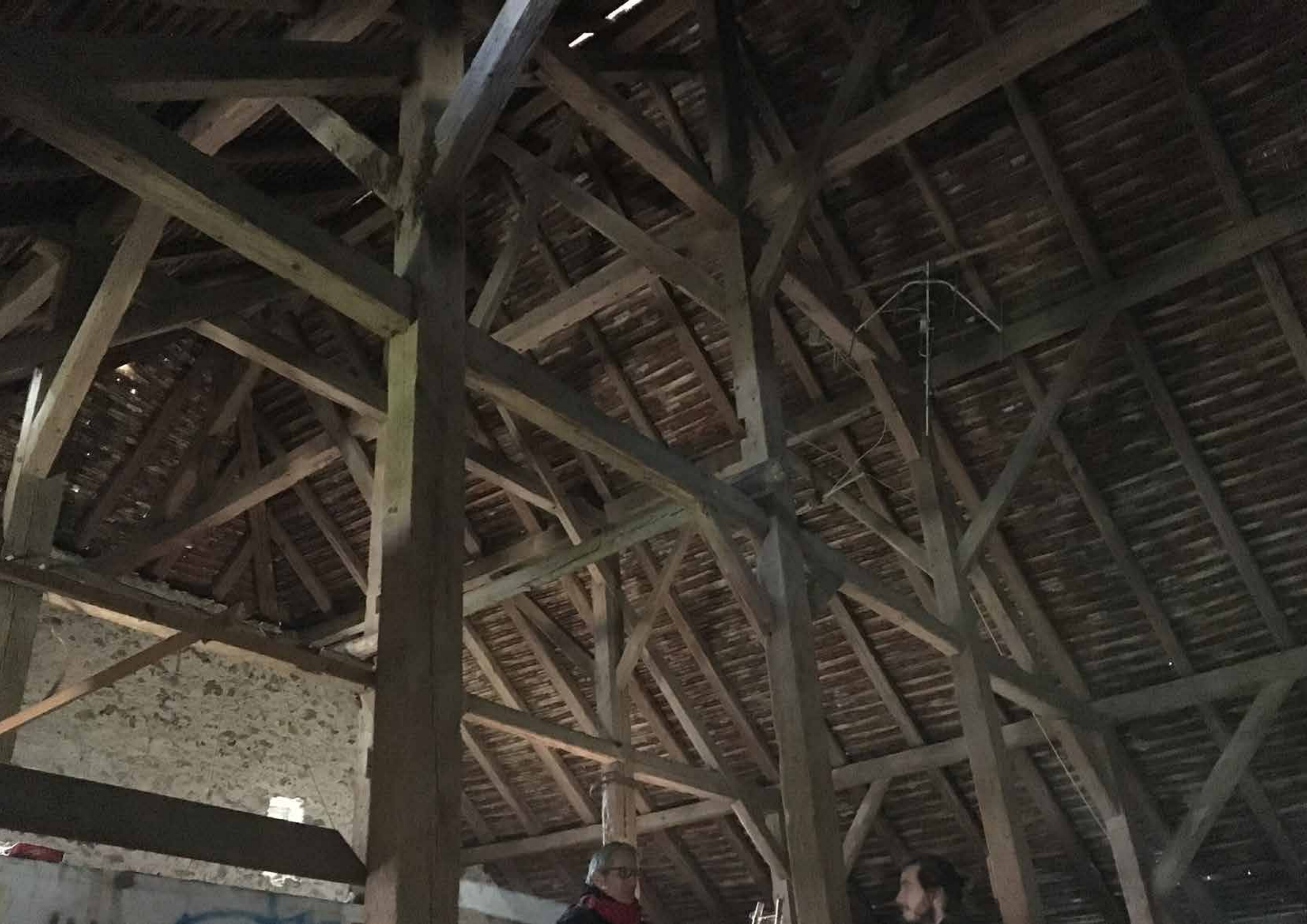


Coopérative d'architecture C/O est une plateforme collaborative qui s'occupe d'architecture, d'enquêtes et de transformations spatiales. Nous travaillons de manière indépendante et dans le cadre de diverses collaborations. La structure collective permet un croisement fertile des compétences et des connaissances entre les différents membres, et construit un riche réseau de pratiques. Le travail de C/O comprend des projets architecturaux, des études urbaines, des projets de publications, d'artisanat et de scénographie.

Adrian Brunold
Arthur de Buren
Charles Capré
Laszlo Blaser
Lorenz Bachmann
Lukas Fink

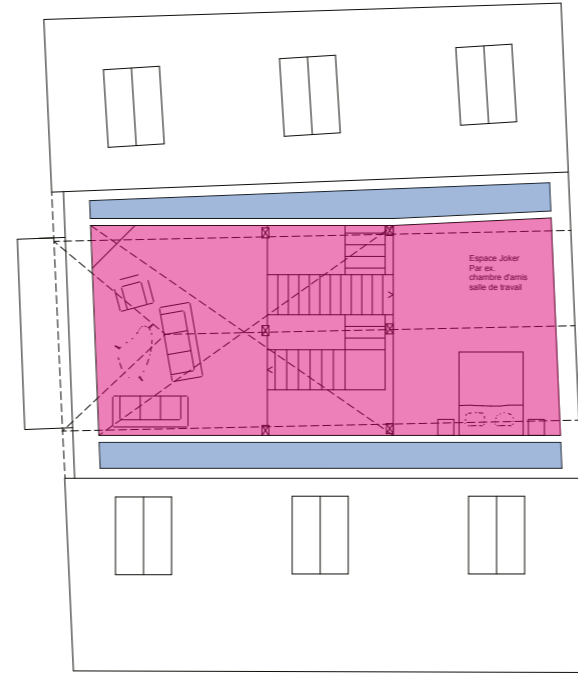
Philipp Frisch
Ruben Bernegger
Sonja Flury
Tatjana Blaser
Theresa Behling
Valentin Buchwalder



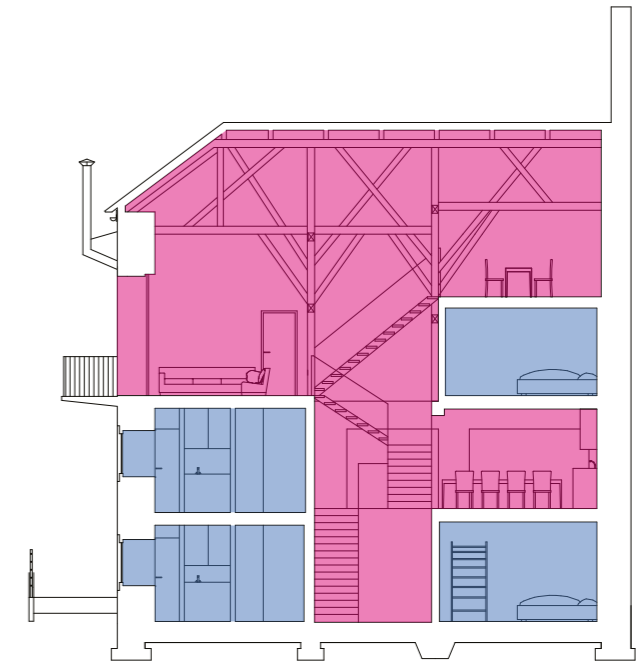




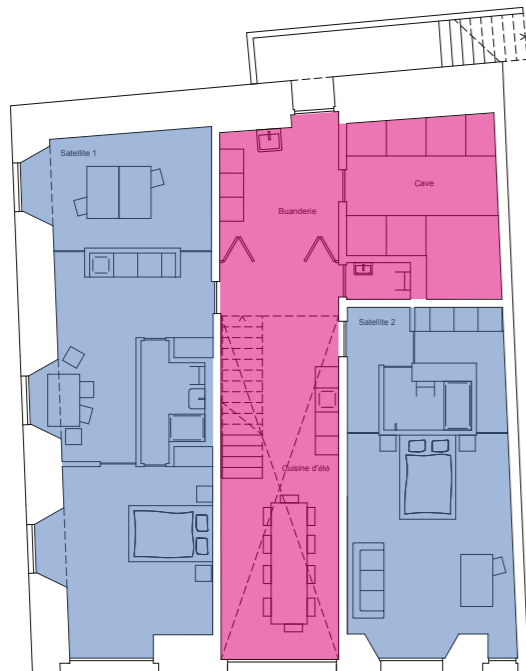
2ème étage



combles



coupe A-A



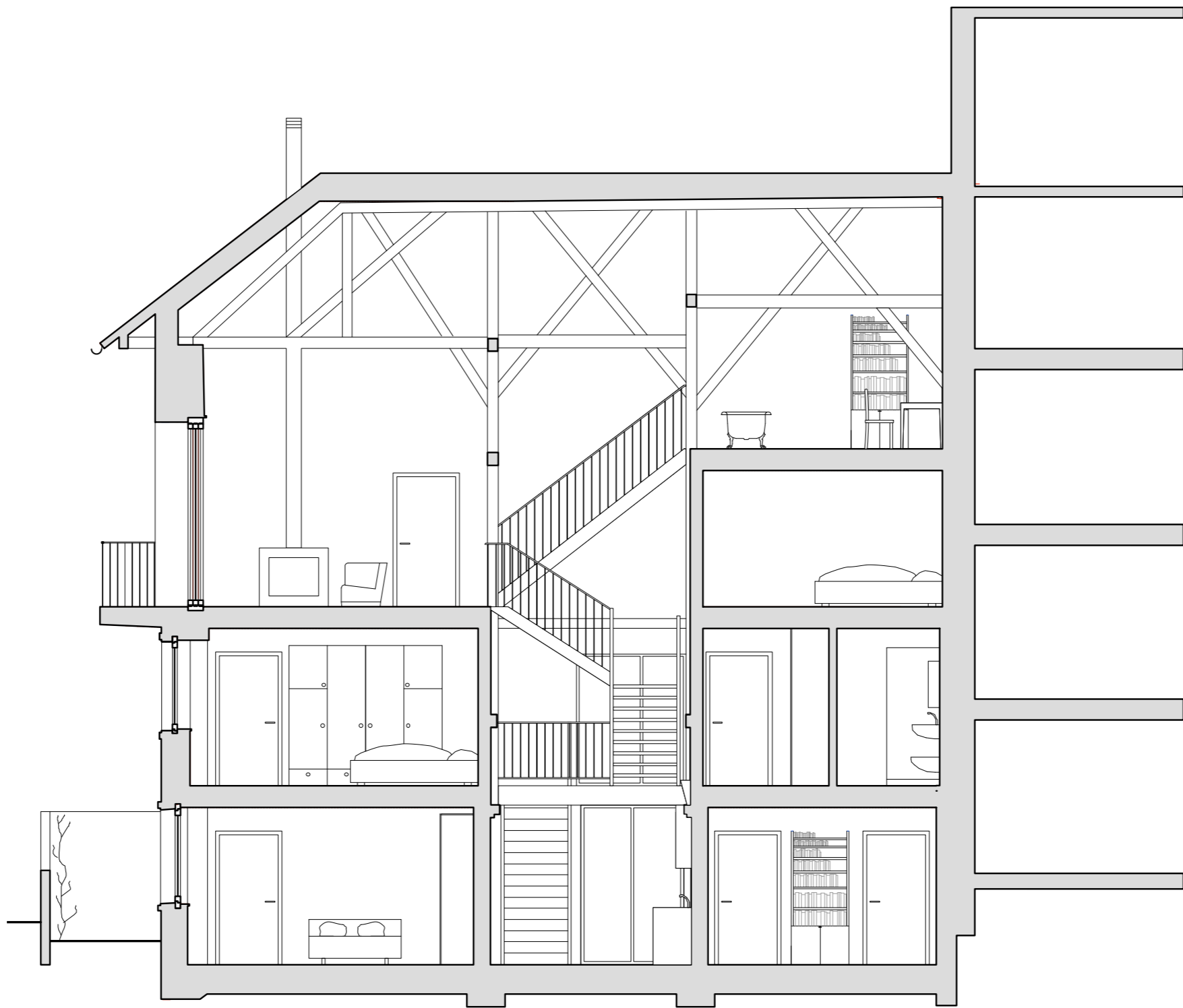
rez-de-chaussez



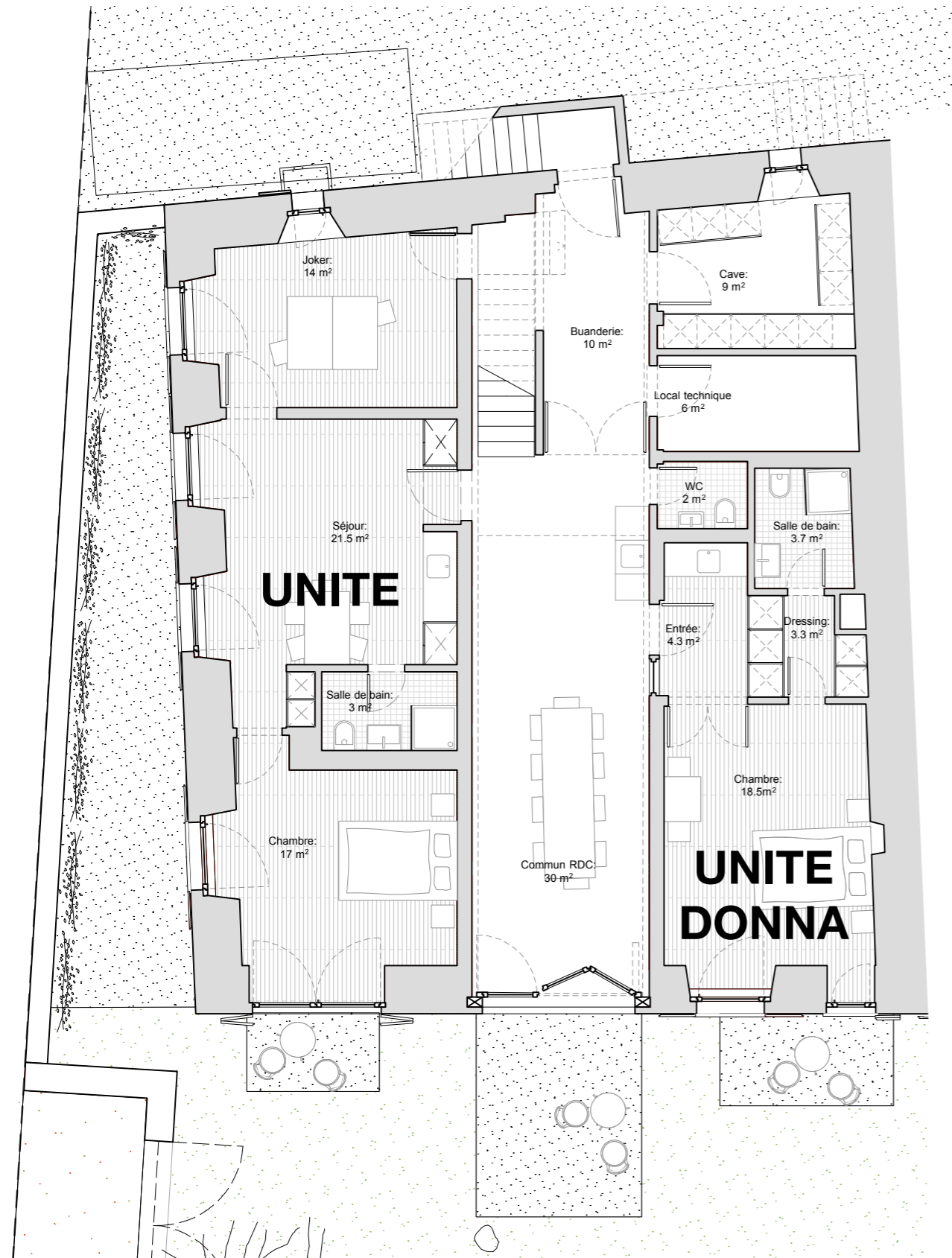
1er étage

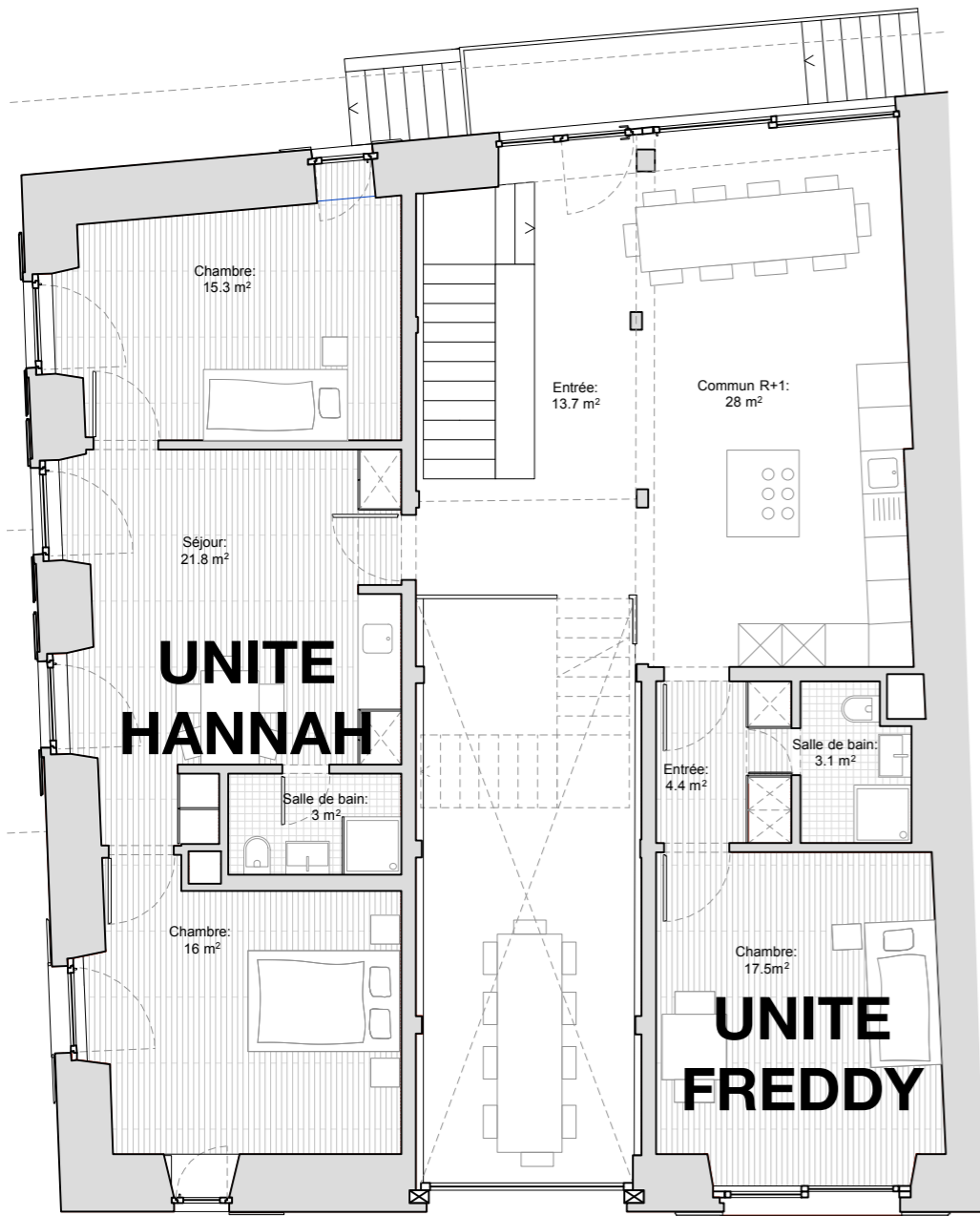
Espaces partagés

Espaces privés

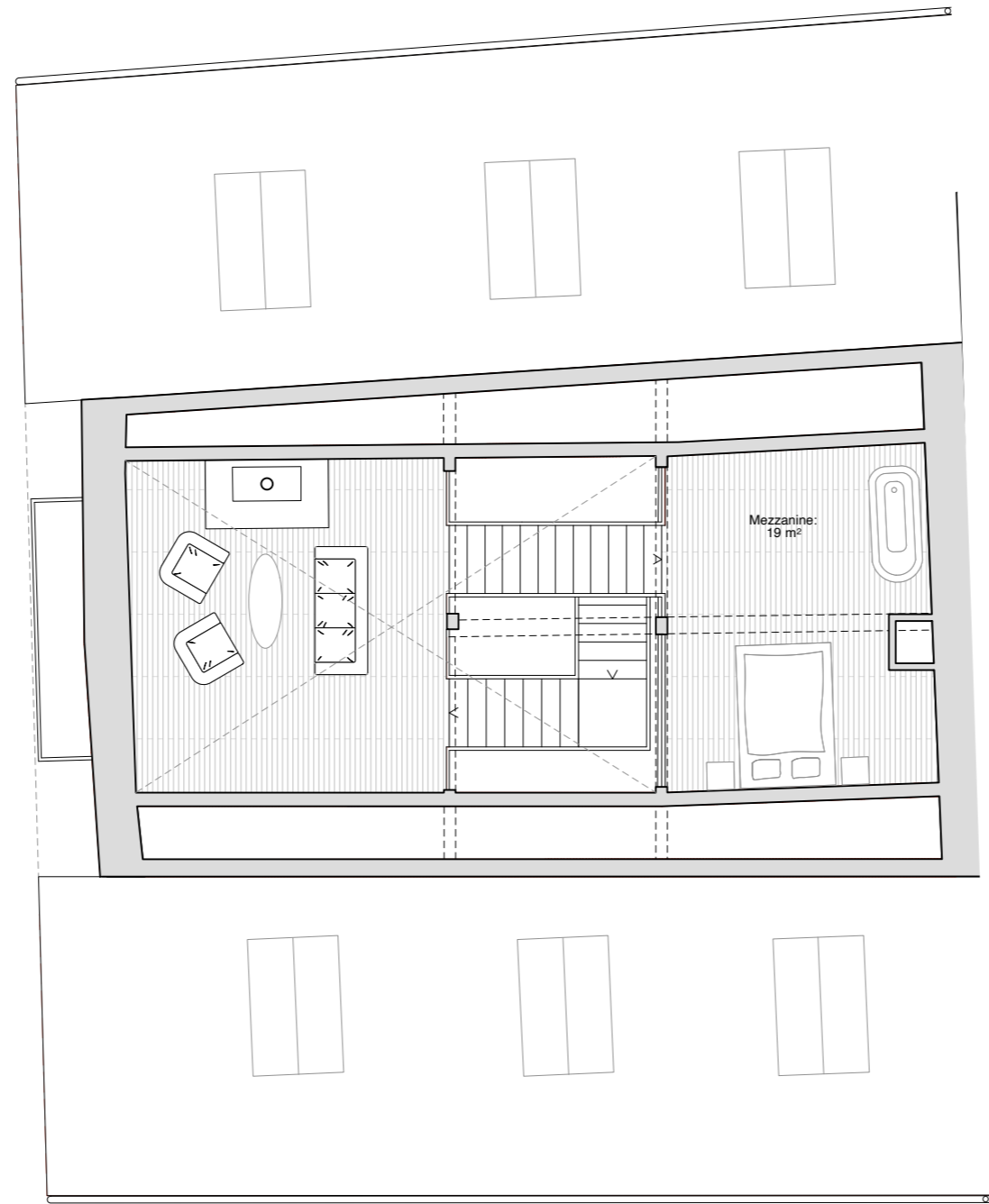


REZ











THE CONSTRUCTION MATERIAL PYRAMID

THINK ABOUT TRANSPORT

about the pyramid

choose impact category

Global Warming Potential (GWP)

choose unit

kg

filter by material group

no filter

filter and sort by "functional unit"

1m² insulation u-value 0,15



kg CO₂ eq / FU
module A1-A3

100kg CO₂ eq/FU

↓ scroll down to
"CALCULATOR"

select materials in the pyramid (click)
to include them in the calculator.
See the data used for the materials
by double-clicking on the material.

10kg CO₂ eq/FU

1kg CO₂ eq/FU



Det Kongelige Akademi

Arkitektur
Design
Konservering





| | |
|------------------|--|
| Produkt | Flumroc-Dämmplatte 1 |
| Reg. Nr. | 202004.8253, 202004.8254, 202004.8255, 202004.8256 |
| Verwendungszweck | Wärmedämmung Aussenwand Massivbau, Wärmedämmung Aussenwand Holzbau, Wärmedämmung Boden/Decke, Wärmedämmung Steildach |
| Produktgruppe | Dämmstoffe |
| Firma | Flumroc AG, Postfach, 8890 Flums |

Das Produkt erfüllt die **höchsten Anforderungen** von ecobau und Minergie-ECO im Hinblick auf ökologische und gesundheitliche Vorgaben und erhält die Bewertung eco1.

Die Bestätigung berechtigt zur Verwendung der Bezeichnung «**eco1**».

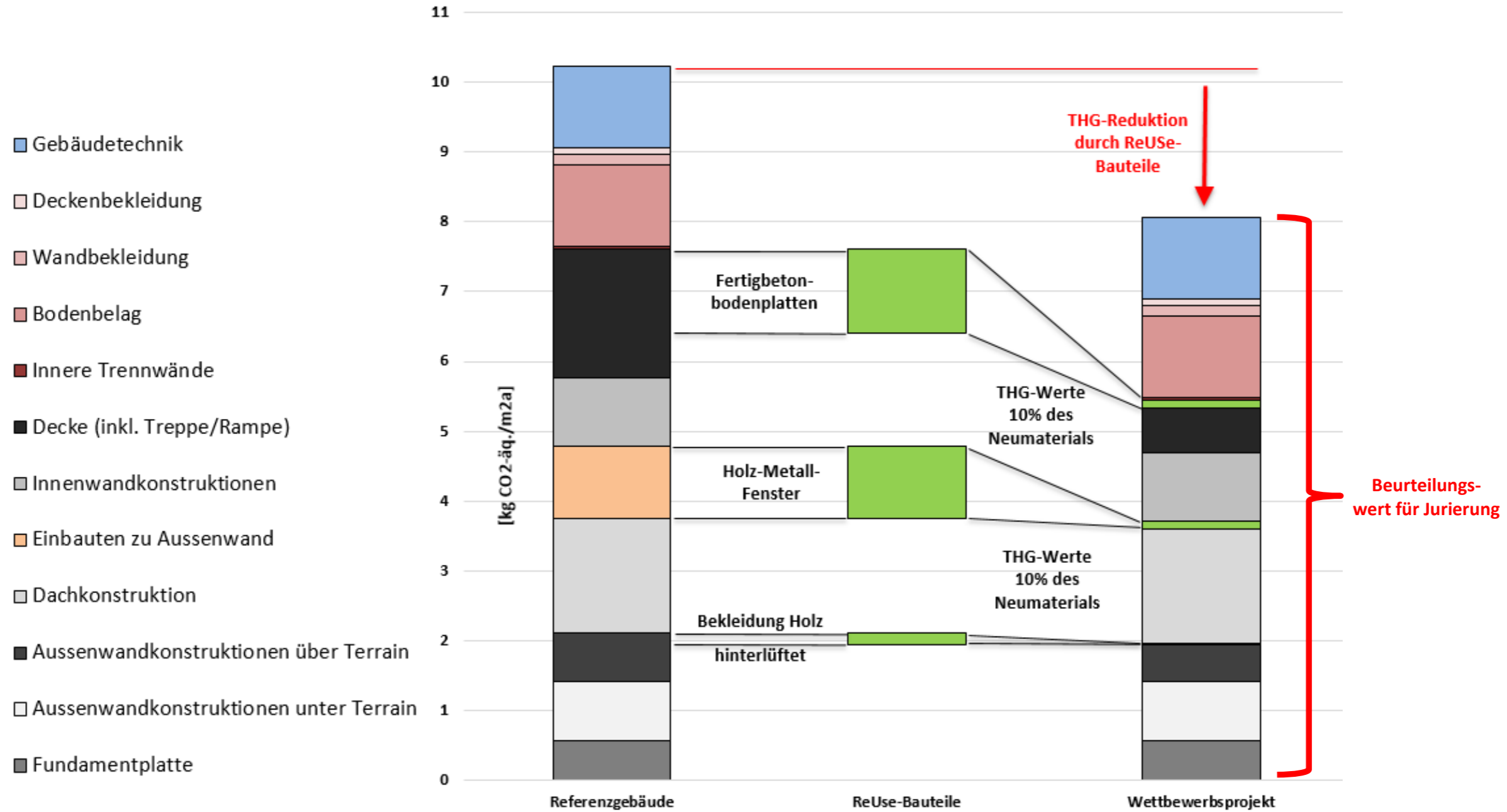
Das Produkt darf mit folgenden Eigenschaften beworben werden

- Sehr gut geeignet für Minergie-(A-/P-)ECO
- Entspricht 1. Priorität ecoBKP/ecoDevis



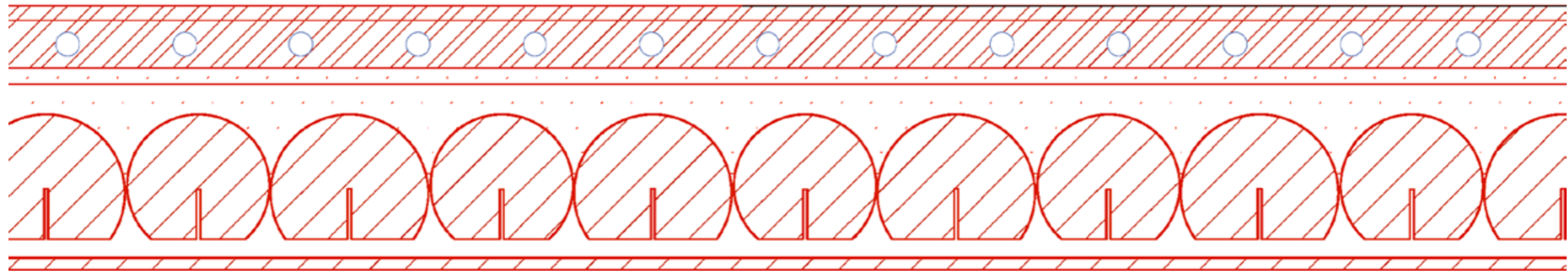
Berechnungssystematik

Treibhausgasemissionen



Plancher R+2

- | | |
|---------------------------------------|------|
| - Parquet | 2cm |
| - Chape anhydrite | 8cm |
| - Iso. phonique | 4cm |
| - Comblement terre d'excavation | 5cm |
| - Dalle tronc d'arbres rabotés 1 face | 16cm |
| - Panneau de fermeture 3plis | 2cm |





HOR







